

# Applicazioni Midas per la Ricerca e la Didattica Universitaria



**Maggio 2018**



**ore 11.00** (o secondo vostre indicazioni)



**Università degli Studi di Catania**  
Dipartimento di Ingegneria Civile e Architettura

## Obiettivo

L'incontro è inteso a illustrare i software di analisi MIDAS a Professori, Docenti e Ricercatori. L'obiettivo è di illustrare i quattro Prodotti principali di MIDAS e le relative applicazioni e potenzialità per le attività di Ricerca accademica, l'insegnamento e le potenzialità in ambito di applicazioni speciali, i trend e sviluppi futuri visti dai Developers del MIDAS Headquarter di Seoul.

## Programma

► **ore 11.00 Presentazione di CSPFea. Collaborazioni e contratti con le Università italiane. Attività principali di supporto alla Ricerca accademica. I Software di simulazione numerica, fluidodinamica, crowd simulation, BIM nel portfolio CSPFea Ing. Paolo Segala**

► **ore 11.20 MIDAS Gen, Civil, GTS NX, FEA, per l'analisi numerica avanzata in ambito lineare, non lineare, dinamico, reologico e multifisico. Features e applicazioni Ing. Luigi Griggio**

Saranno illustrate le applicazioni in ambito accademico di:

**Gen** (analisi nonlineari, time history, damage models, modelli reologici, modelli semplificati per murature, modelli a plasticità concentrata e diffusa, fiber models force based, etc.)

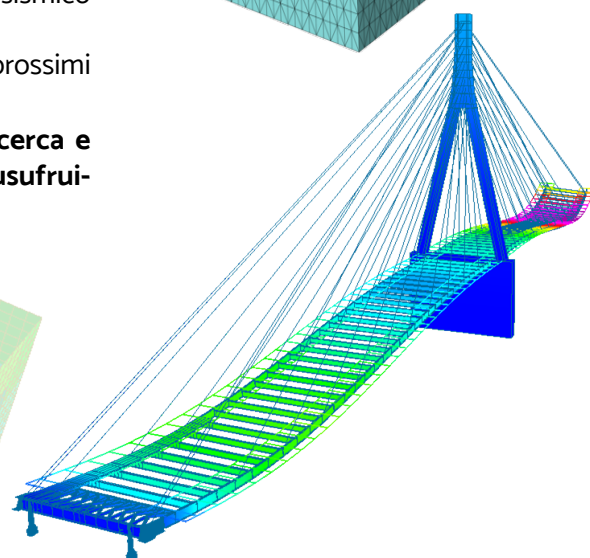
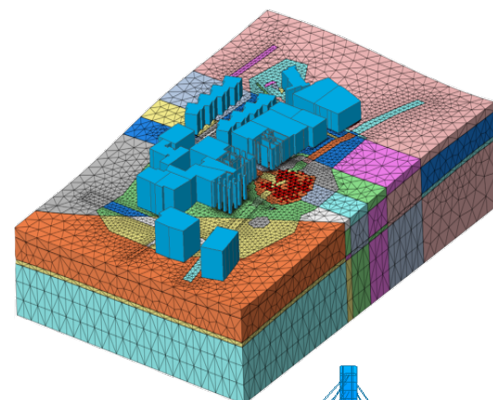
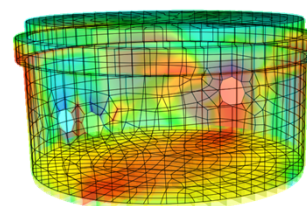
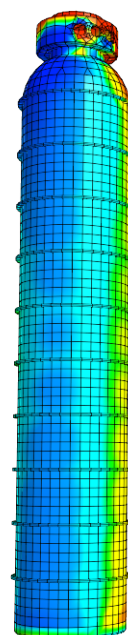
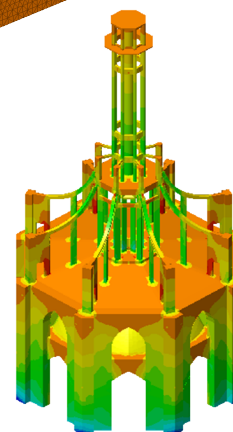
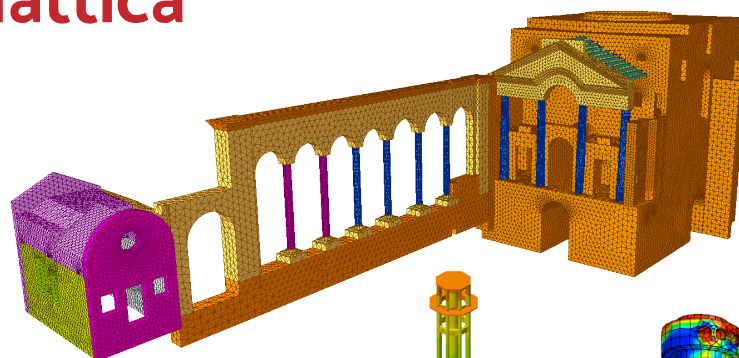
**Civil** (analisi construction stage, reologiche, nonlineari, time history, calore di idratazione, modelli di seismic devices, etc.)

**GTS NX** (modelli di terreno per scavi, modelli di liquefazione, gestione grandi modelli complessi e faglie, interazione con struttura in campo dinamico-sismico e statico, etc.)

**FEA** (modelli al continuo fragili, fatica, rebar & tendon meshless, prossimi modelli FEM meshless, etc.).

► **ore 12.20 I clienti Academy in Italia, le attività di Ricerca e Validation, la soluzione TSS adottata dalle principali università per usufruire della Suite MIDAS Ing. Paolo Segala**

► **ore 12.30 Q&A session**



**Segreteria organizzativa:**

CSPFea s.c.

tel. +39 0429602404

[info@cspfea.net](mailto:info@cspfea.net) • [www.cspfea.net](http://www.cspfea.net)